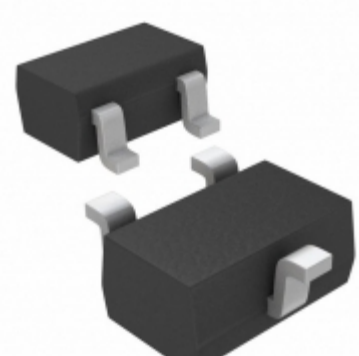


MAX6383XR31D2+T



Obrázky jsou pouze orientační.
Podrobné informace o produktu naleznete v části Technické údaje produktu.
Koupit MAX6383XR31D2+T s důvěrou od Component-World.HK, 1 rok záruka



Part Number: [MAX6383XR31D2+T](#)

Výrobce: [Maxim Integrated](#)

Popis: IC MPU/RESET CIRC 3.10V SC70-3

Datový list: [Part Numbering System](#)

[MAX6381-90](#)

RoHS Status: Bez olova / V souladu RoHS

Ship From: Hong Kong

Shipment Way: DHL/Fedex/TNT/UPS/EMS

[Request For Quotation](#)

PARAMETR PRODUKTU

Part Number	MAX6383XR31D2+T	Výrobce	Maxim Integrated
Popis	IC MPU/RESET CIRC 3.10V SC70-3	Stav volného vedení / RoHS	Bez olova / V souladu RoHS
Dostupné množství	27212 pcs	Datový list	Part Numbering System MAX6381-90
Kategorie	Integrované obvody (IC)	Napětí - Práh	3.08V
Typ	Simple Reset/Power-On Reset	Dodavatel zařízení Package	SC-70-3
Série	-	resetování Prodleva	20 ms Minimum
resetovat	Active Low	Obal	Cut Tape (CT)
Paket / krabice	SC-70, SOT-323	Výstup	Open Drain or Open Collector
Ostatní jména	MAX6383XR31D2+TCT	Provozní teplota	-40°C ~ 125°C (TA)
Počet napětí Sledované	1	Typ montáže	Surface Mount
Úroveň citlivosti na vlhkost (MSL)	1 (Unlimited)	Stav volného vedení / RoHS	Lead free / RoHS Compliant
Detailní popis	Supervisor Open Drain or Open Collector 1 Channel SC-70-3		

Component-World.com je spolehlivý distributor elektronických součástek. Specializujeme se na všechny elektronické komponenty řady Maxim Integrated. Máme 27212 kusy Maxim Integrated MAX6383XR31D2+T na skladě dostupných. Vyžádejte si citát z distributora součástí elektroniky na Component-World.com, náš prodejní tým vás bude kontaktovat do 24 hodin.

RFQ Email: info@Components-World.com

SOUVISEJÍCÍ PRODUKTY

	Část#: MAX6383XR30D3+T Popis: IC MPU/RESET CIRC 3.00V SC70-3	Výrobci: Maxim Integrated	Dotaz
	Část#: MAX6383XR41D6-T Popis: IC MPU/RESET CIRC 4.10V SC70-3	Výrobci: Maxim Integrated	Dotaz
	Část#: MAX6383XR31D3+T Popis: IC MPU/RESET CIRC 3.08V SC70-3	Výrobci: Maxim Integrated	Dotaz
	Část#: MAX6383XR29D3+T Popis: IC MPU/RESET CIRC 2.93V SC70-3	Výrobci: Maxim Integrated	Dotaz
	Část#: MAX6383XR29D2+T Popis: IC MPU/RESET CIRC 2.93V SC70-3	Výrobci: Maxim Integrated	Dotaz
	Část#: MAX6383XR41D6+T Popis: IC MPU/RESET CIRC 4.10V SC70-3	Výrobci: Maxim Integrated	Dotaz
	Část#: MAX6383XR40D1+T Popis: IC MPU/RESET CIRC 4.00V SC70-3	Výrobci: Maxim Integrated	Dotaz
	Část#: MAX6383XR31D3-T Popis: IC MPU/RESET CIRC 3.08V SC70-3	Výrobci: Maxim Integrated	Dotaz
	Část#: MAX6383XR31D1-T Popis: IC MPU/RESET CIRC 3.08V SC70-3	Výrobci: Maxim Integrated	Dotaz
	Část#: MAX6383XR40D1-T Popis: IC MPU/RESET CIRC 4.00V SC70-3	Výrobci: Maxim Integrated	Dotaz
	Část#: MAX6383XR29D1+T Popis: IC MPU/RESET CIRC 2.93V SC70-3	Výrobci: Maxim Integrated	Dotaz
	Část#: MAX6383XR29D2-T Popis: IC MPU/RESET CIRC 2.93V SC70-3	Výrobci: Maxim Integrated	Dotaz
	Část#: MAX6383XR30D2+T Popis: IC MPU/RESET CIRC 3.00V SC70-3	Výrobci: Maxim Integrated	Dotaz
	Část#: MAX6383XR33D3+T Popis: IC MPU/RESET CIRC 3.30V SC70-3	Výrobci: Maxim Integrated	Dotaz
	Část#: MAX6383XR36D5+T Popis: IC MPU/RESET CIRC 3.60V SC70-3	Výrobci: Maxim Integrated	Dotaz
	Část#: MAX6383XR42D1-T Popis: IC MPU/RESET CIRC 4.20V SC70-3	Výrobci: Maxim Integrated	Dotaz
	Část#: MAX6383XR31D1+T Popis: IC MPU/RESET CIRC 3.10V SC70-3	Výrobci: Maxim Integrated	Dotaz
	Část#: MAX6383XR29D3-T Popis: IC MPU/RESET CIRC 2.93V SC70-3	Výrobci: Maxim Integrated	Dotaz
	Část#: MAX6383XR32D2+T Popis: IC MPU/RESET CIRC 3.20V SC70-3	Výrobci: Maxim Integrated	Dotaz
	Část#: MAX6383XR29D5-T Popis: IC MPU/RESET CIRC 2.93V SC70-3	Výrobci: Maxim Integrated	Dotaz

Související klíčová slova pro **MAX6383XR31D2+T**

Maxim Integrated MAX6383XR31D2+T.	MAX6383XR31D2+T distributor	MAX6383XR31D2+T dodavatel	MAX6383XR31D2+T Cena
MAX6383XR31D2+T Stáhnout datasheet.	MAX6383XR31D2+T Datasheet.	MAX6383XR31D2+T Stock.	koupit MAX6383XR31D2+T.
Maxim Integrated MAX6383XR31D2+T.			